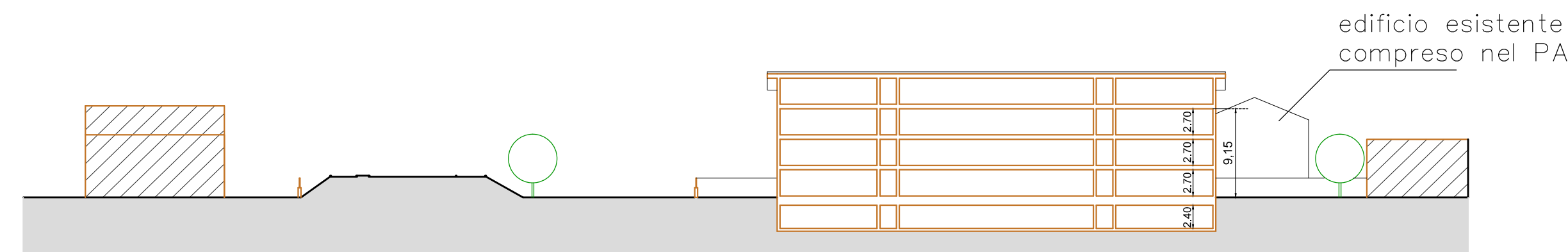


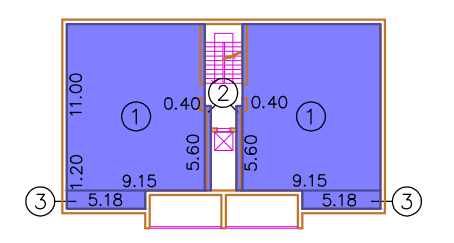
SEZIONE A - A

PROSPETTO



SEZIONE B - B

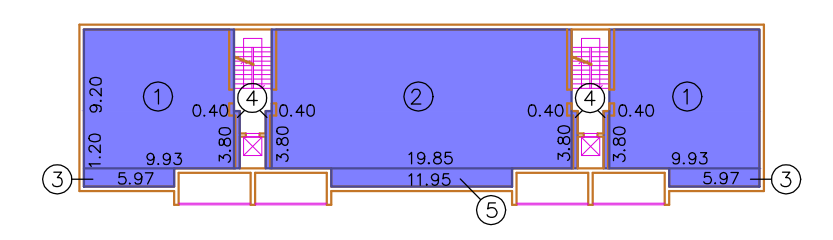
CALCOLI PLANIVOLUMETRICI
ZONA C - COMPARTO C9 SOGGETTO A PIANO ATTUATIVO



SUPERFICIE APPLICAZIONE INDICI _____ MQ. **9660.00**
NELLA SCHEDA DEL COMPARTO C3 ASSOGGETTATO A P.A.
Superficie lotto C3 12.670 mq - Sup. mitigazioni 3.010 = 9.660 mq

S.L.P. MAX DI NORMATIVA _____ MQ. **5313.00**
9.660,00 x 0,55 mq/mq = 5313,00 mq

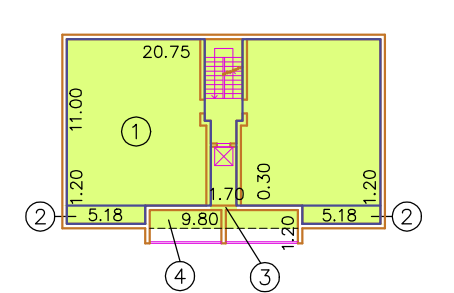
S.L.P. DI PROGETTO edificio A _____ MQ. **872.84**
1) 9,15 m x 11,00 m x 2 = 201,30 mq
2) 0,40 m x 5,60 m x 2 = 4,48 mq
3) 5,18 m x 1,20 m x 2 = 12,43 mq
S.L.P. piano tipo = 201,30 mq + 4,48 mq + 12,43 mq = 218,21 mq
S.L.P. Edificio A = 218,21 mq x 4 piani = 872,84 mq



S.L.P. DI PROGETTO edifici B1-B2 _____ MQ. **4000.80**
1) 9,93 m x 9,20 m x 2 = 182,71 mq
2) 19,85 m x 9,20 m = 182,62 mq
3) 5,97 m x 1,20 m x 2 = 14,33 mq
4) 0,40 m x 3,80 m x 4 = 6,08 mq
5) 11,95 m x 1,20 m = 14,34 mq
S.L.P. piano tipo = 182,71mq + 182,62mq + 14,33mq + 6,08mq + 14,34mq = 400,08 mq
S.L.P. Edificio B1 = 400,08 mq x 4 piani = 1600,32 mq
S.L.P. Edificio B2 = 400,08 mq x 3 piani = 1200,24 mq x 2 edifici = 2400,48 mq

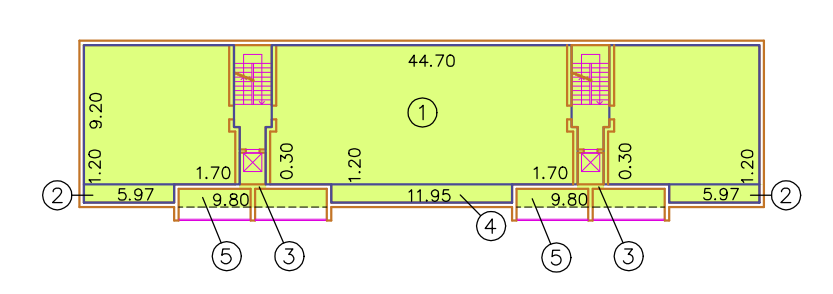
S.L.P. EDIFICIO ESISTENTE COMPRESO NEL P.A. _____ MQ. **425.93**
11,15 m x 19,10 m x 2 piani = 425,93mq

S.L.P. TOTALE _____ MQ. **4000.70**
S.L.P. di progetto = 872,84 mq + 4000,80 mq = 4873,64 mq
S.L.P. esistente = 425,93 mq
S.L.P. Totale = 425,93 mq + 4873,64 mq = 5299,57 mq < 5313 mq S.L.P. massimo



SUP. COPERTA MAX DI NORMATIVA _____ MQ. **3864.00**
9.660,00 x 40% = 3.864,00 mq

SUP. COPERTA DI PROGETTO edificio A _____ MQ. **252.95**
1) 20,75 m x 11,00 m = 228,25 mq
2) 5,18 m x 1,20 m x 2 = 12,43 mq
3) 0,30 m x 1,70 m = 0,51 mq
4) 9,80 m x 1,20 m = 11,76 mq



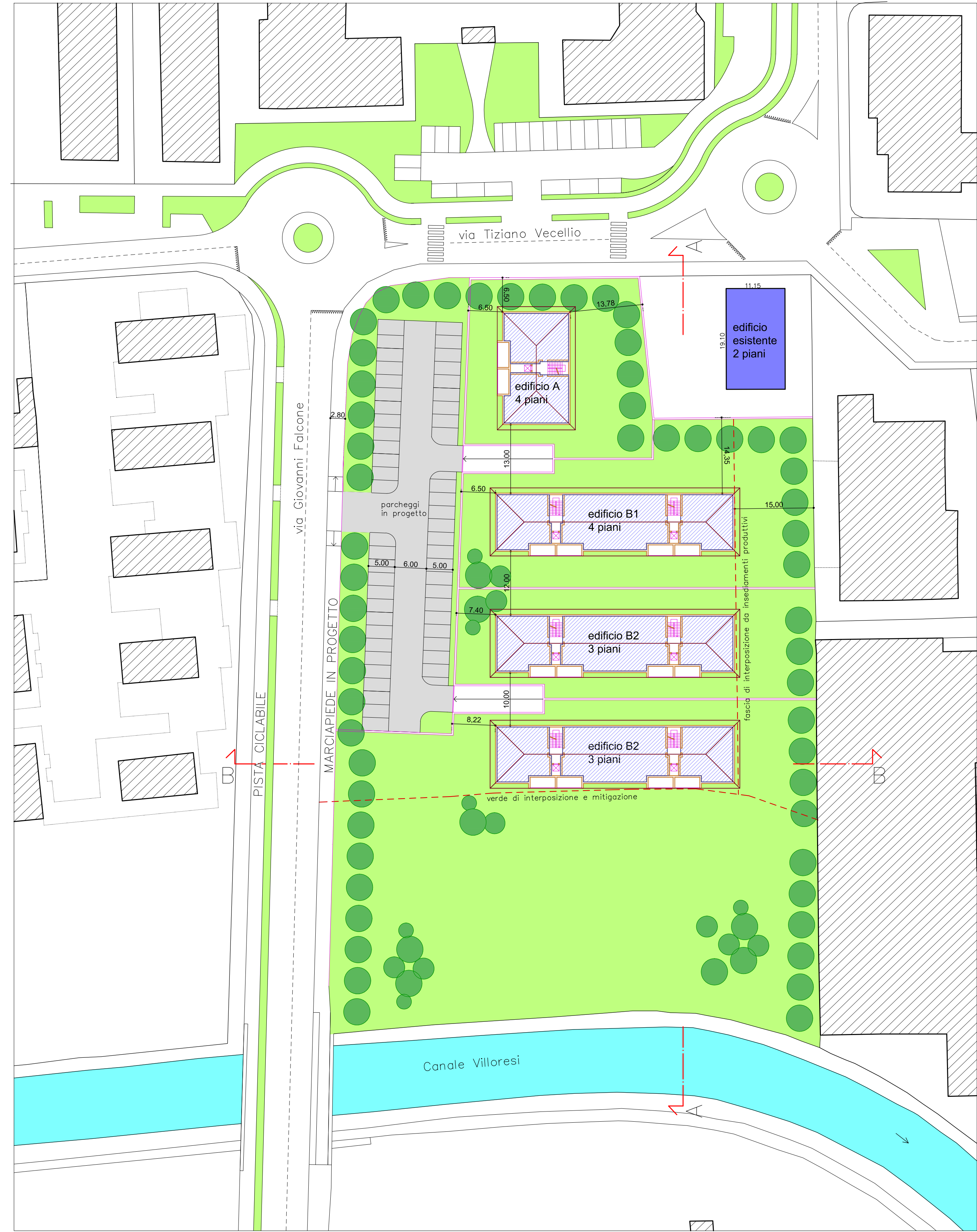
SUP. COPERTA DI PROGETTO edifici B1-B2 _____ MQ. **1393.35**
1) 44,70 m x 9,20 m = 411,24 mq
2) 5,97 m x 1,20 m x 2 = 14,33 mq
3) 1,70 m x 0,30 m x 2 = 1,02 mq
4) 1,20 m x 11,95 m = 14,34 mq
5) 1,20 m x 9,80 m x 2 = 23,52 mq
464,45 mq x 3 edifici = 1.393,35

SUP. COPERTA EDIFICIO ESISTENTE COMPRESO NEL P.A. _____ MQ. **212.97**
11,15 m x 19,10 m = 212,97 mq

SUP. COPERTA TOTALE _____ MQ. **1859.28**
252,95 mq + 1.393,35 mq + 212,97 mq = 1.859,27 < 3.864

ALTEZZA MAX DI NORMATIVA - ZONA C _____ MT. **14,00**

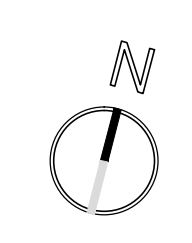
ALTEZZA MAX IN PROGETTO _____ MT. **12,30**



PLANIMETRIA DI PROGETTO - SCALA 1:500

Legenda

- edificio esistente compreso nel PA
- edifici in progetto
- edifici esistenti nel contesto
- parcheggi in progetto
- canale Villoresi
- alberature in progetto



Dario Morini
Mattia Sala
architetti

progettazione architettonica - urbanistica - arredo e design di interni - consulenze
studio tecnico tel. 039 7431292 fax 039 742500
via monte bianco 10/A 20900 monza (mb) E-Mail: studiotecnico@dariomorini.it

committente
Sigg. BONANOMI Francesco, Mariagrazia, Roberta, Stefano, Ornella
REDAELLI Giannina, BERTANI Alberto

data
MAGGIO 2017

oggetto
PIANO ATTUATIVO C3 - MUGGIO' VIA TIZIANO

progetto

scala
varie

disegno
PLANIMETRIA DI PROGETTO - CALCOLI PLANIVOLUMETRICI
SCHEMI SEZIONI E PROSPETTI

disegnatore

aggiornamenti

Il presente elaborato risulta protetto e tutelato dalla legislazione vigente in materia di proprietà intellettuale; per tale ragione non potrà essere riprodotto, nemmeno in parte, senza il preventivo consenso scritto dello studio Morini

3
tavola n.